



**무선 와이파이 설정 방법**  
**Mac OS**

# 목 차

1. Mac OS 설정
2. Mac OS 무선 연결 해제 후 재연결 방법

한국외국어대학교  
HANKUK UNIVERSITY OF FOREIGN STUDIES

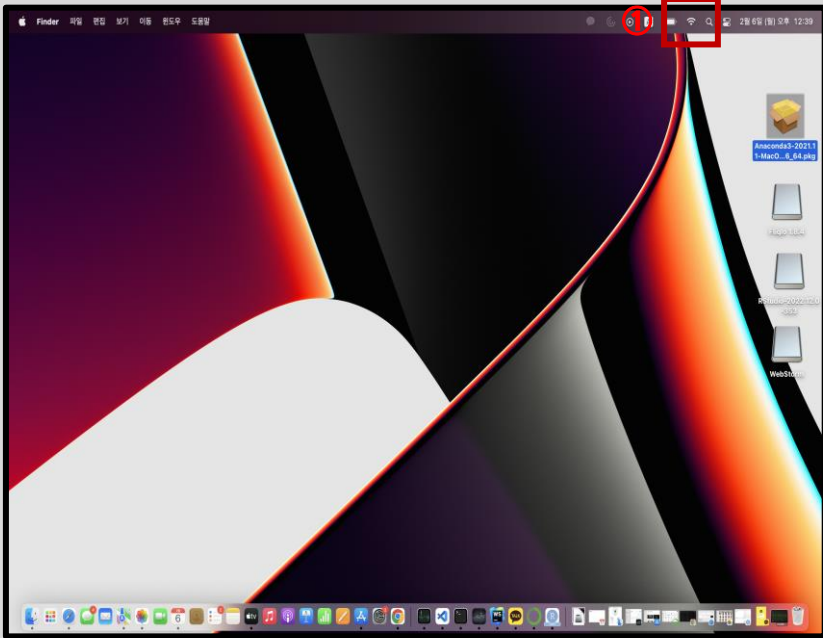


## 1. Mac OS 설정

한국외국어대학교  
HANKUK UNIVERSITY OF FOREIGN STUDIES

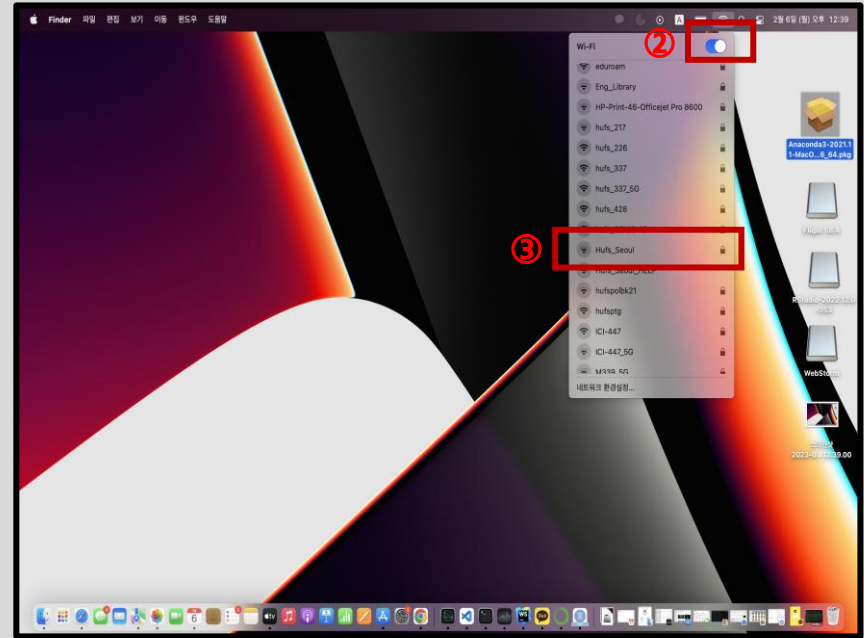
# 1. Mac OS 설정

## STEP.1



① 노트북 우측 상단 와이파이 클릭

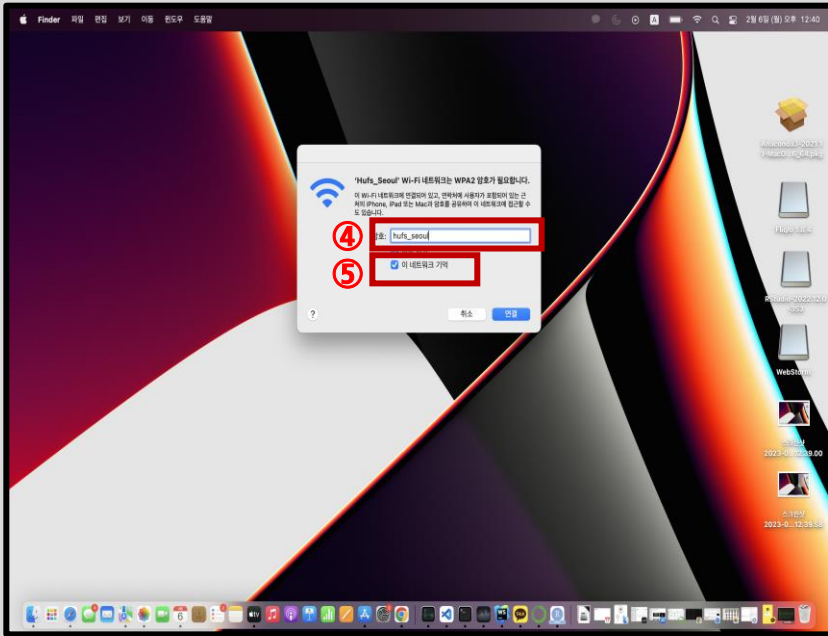
## STEP.2



② 무선인터넷 사용 변경  
③ Hufs\_Seoul 선택

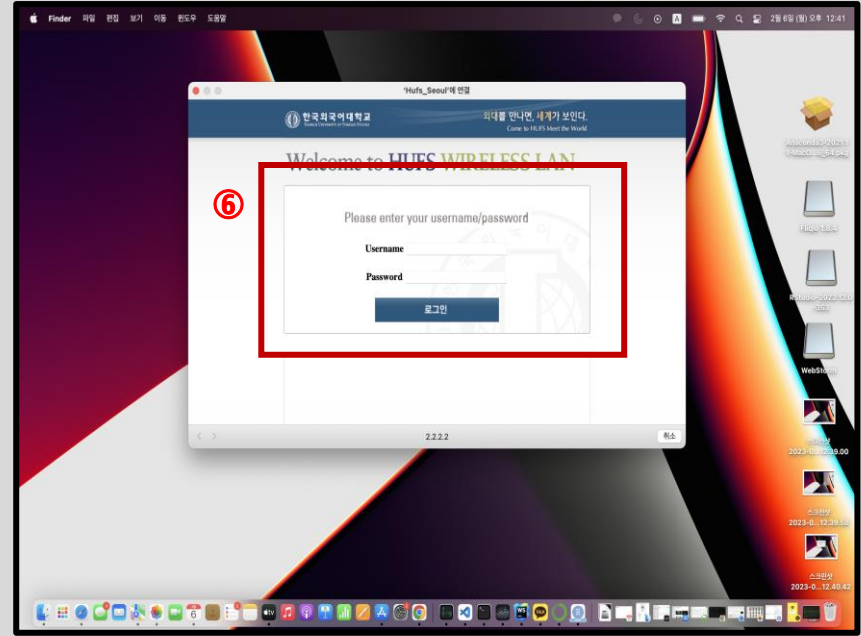
# 1. Mac OS 설정(설정방법 계속)

## STEP.3



- ④ 네트워크 보안키 **hufs\_seoul** 입력 및 다음 클릭  
- 보안키는 보안모듈을 실행하는 비밀번호이므로 유출과는 관계없습니다.
- ⑤ 이 네트워크 기억에 체크 및 연결 클릭

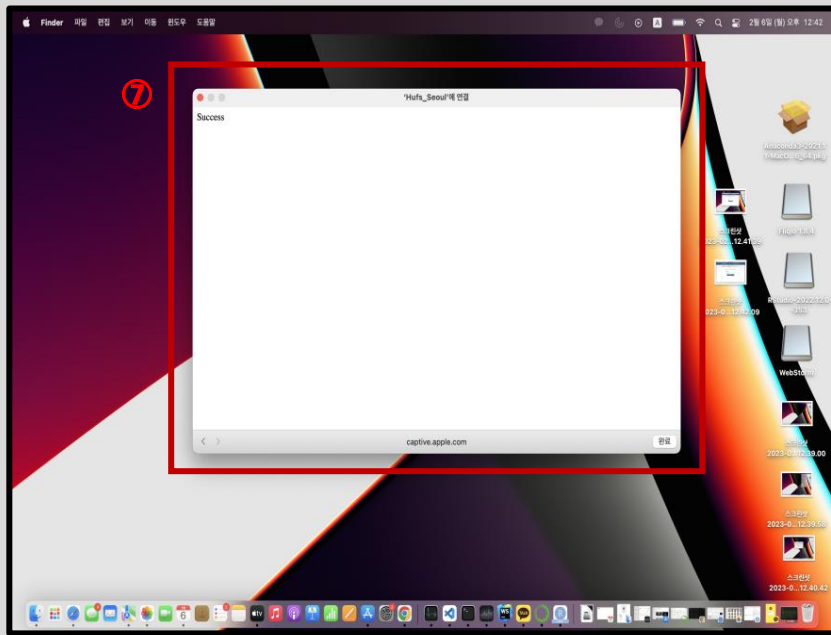
## STEP.4



- ⑥ 포털사이트(종합정보시스템) 정보입력  
- Username : **포털 ID(학번 / 사번 / 직번)**  
- Password : **포털 비밀번호** 입력 후 로그인 클릭

# 1. Mac OS 설정(설정방법 계속)

## STEP.5



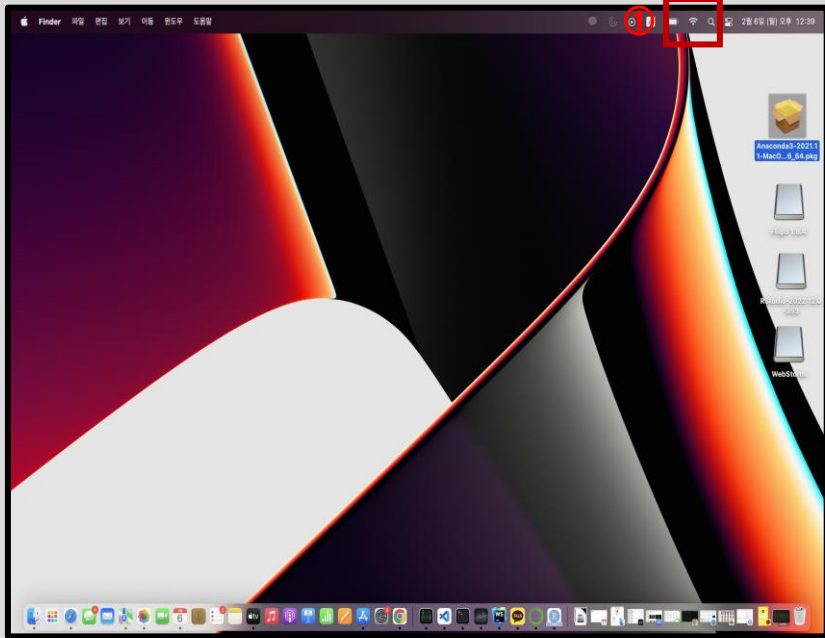
⑦ Success 팝업 창 뜨면서 인터넷 사용 가능

## 2. Mac OS 무선 연결 해제 후 재연결 방법

한국외국어대학교  
HANKUK UNIVERSITY OF FOREIGN STUDIES

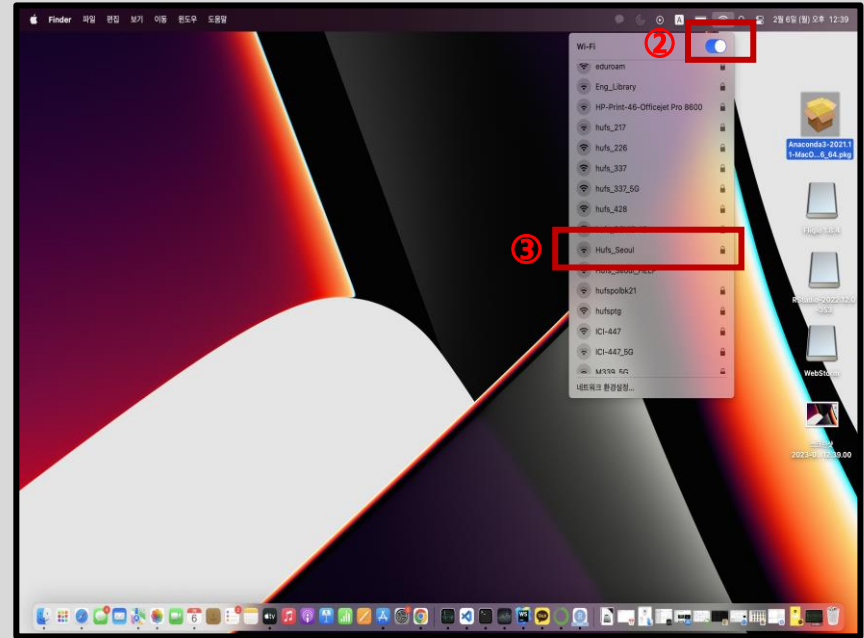
# 1. Mac OS 무선 연결 해제 후 재연결 방법

## STEP.1



① 노트북 우측 상단 와이파이 클릭

## STEP.2

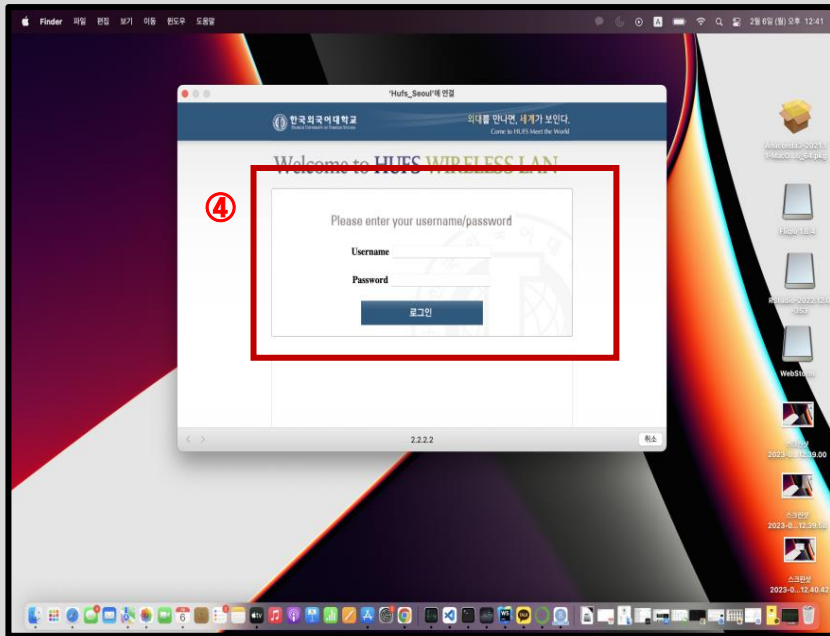


② 무선인터넷 사용 변경  
③ Hufs\_Seoul 선택



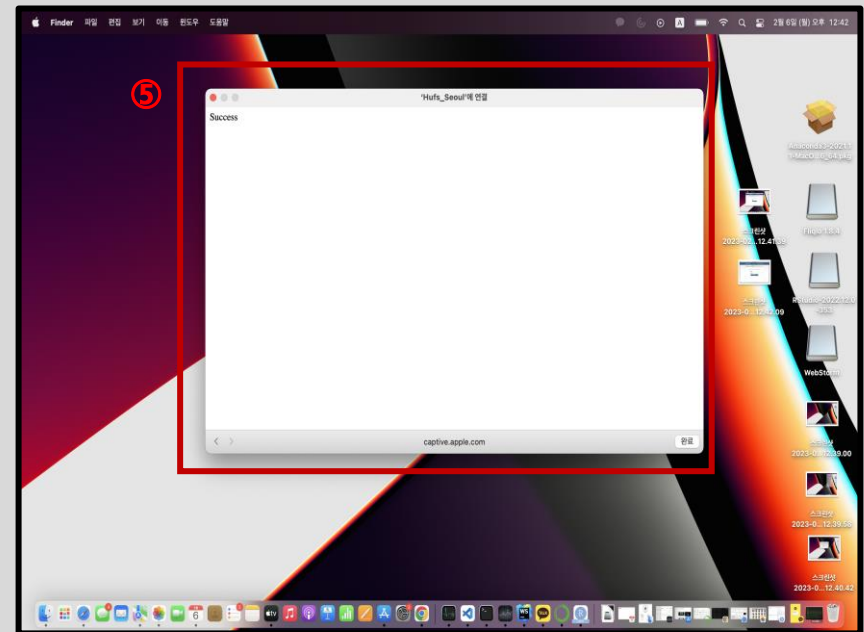
# 1. Mac OS 무선 연결 해제 후 재연결 방법(설정방법 계속)

## STEP.3



- ④ 포털사이트(종합정보시스템) 정보입력
  - Username : **포털 ID(학번 / 사번 / 직번)**
  - Password : **포털 비밀번호** 입력 후 로그인 클릭

## STEP.4



- ⑤ Success 팝업 창 뜨면서 인터넷 사용 가능